

ALGEMENE INFORMATIE

Plusdata is de website die door Anode wordt gebruikt om met haar klanten informatie uit te wisselen die betrekking heeft op de operationele energielevering.

De site werkt optimaal samen met de Microsoft Internet Explorer (MSIE) webbrowser.

INSTELLINGEN

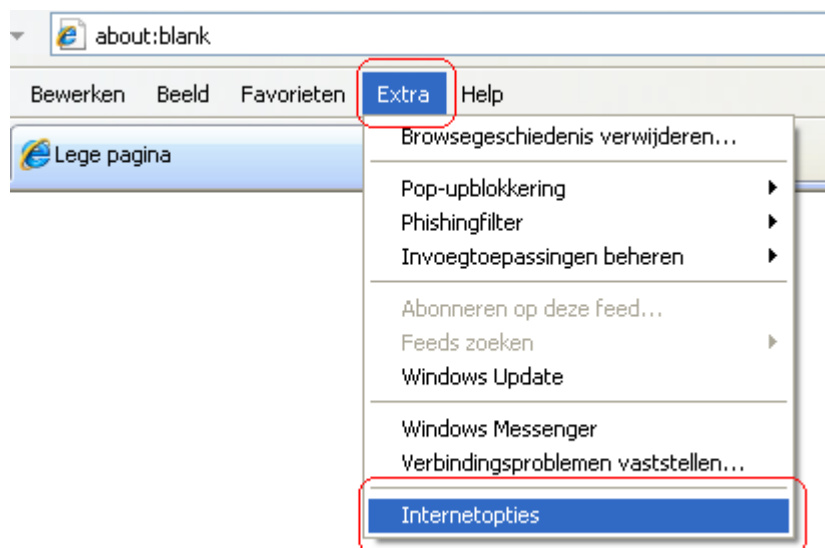
Om gegevens vanuit de diverse onderdelen van Plusdata te kunnen bekijken en te kunnen exporteren naar Excel zijn een aantal instellingen van de MSIE webbrowser noodzakelijk. Deze hebben bijna allemaal te maken met toegevoegde extra security instellingen in de nieuwste versies van MSIE.

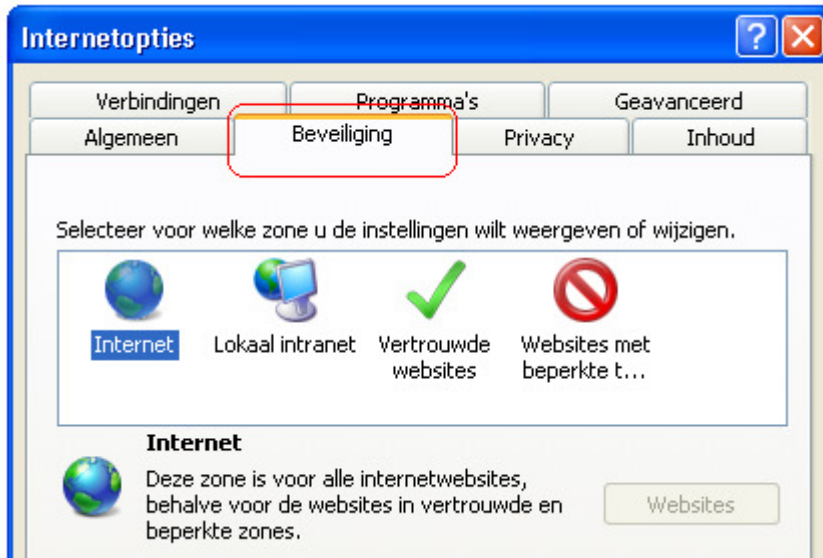
Wij gaan er vanuit dat u regelmatig de (gratis) veiligheidspatches van Microsoft installeert op uw systeem en dus gebruik maakt van Windows XP Service Pack 3 of Windows Vista Service Pack 1 en als webbrowser minimaal Microsoft Internet Explorer 7 of hoger.

LOKAAL INTRANET

Om alle functies van Plusdata te kunnen gebruiken is het noodzakelijk dat u de website www.plusdata.nl toevoegt aan de websites in de groep 'Lokaal intranet'.

- Klik op 'Extra' (in de werkbalk) en kies 'internetopties' en tabblad 'beveiliging'.





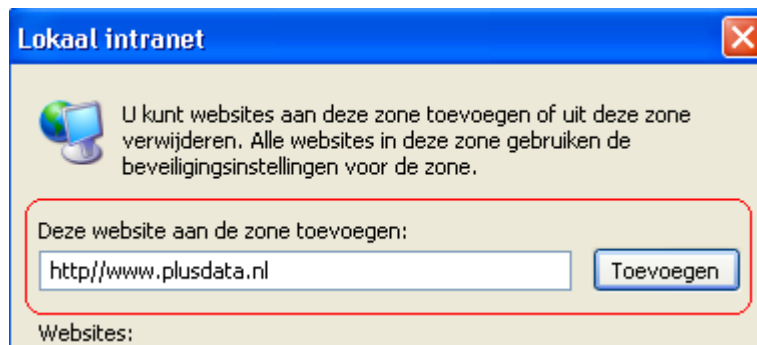
- Selecteer 'Lokaal intranet' en klik op de knop 'Websites'.



- Klik op de knop 'Geavanceerd'.



- Voeg de website: <http://www.plusdata.nl/> toe.



- Haal zo nodig het vinkje weg bij de optie dat er serververificatie (https) vereist is voor toe te voegen websites.

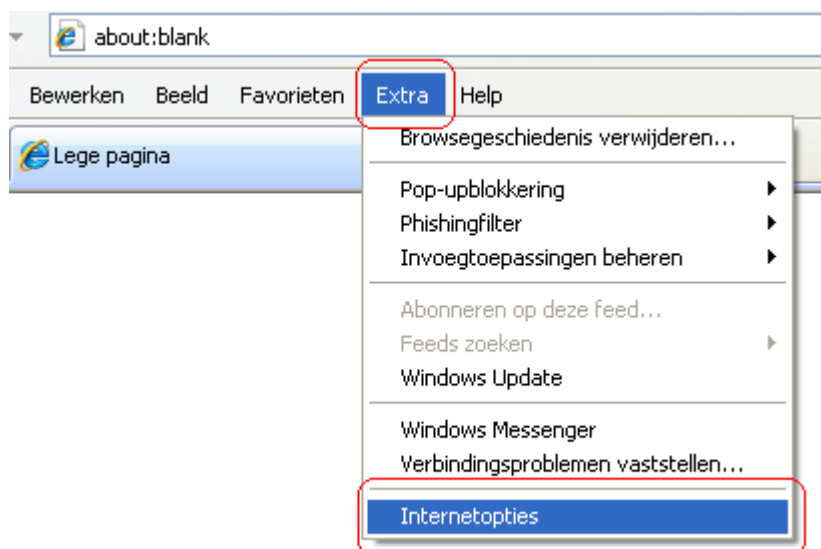


- Sluit de toepassing en bevestig met <OK>.

TONEN VAN POP-UPS

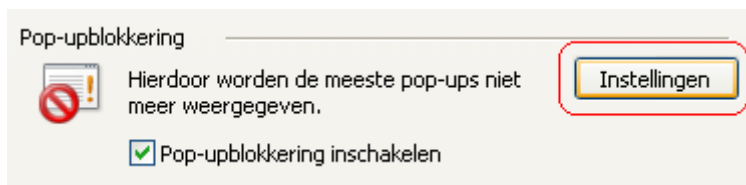
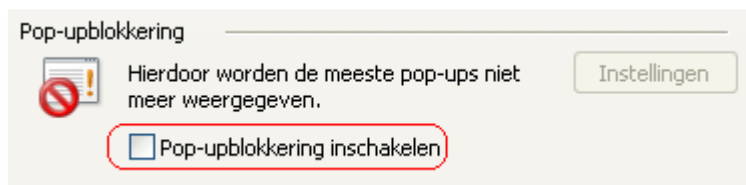
De website www.plusdata.nl werkt alleen naar behoren als er pop-ups vensters mogen worden geopend in Internet Explorer.

- Klik op 'Extra' (in de werkbalk) en kies 'internetopties' en tabblad 'privacy'.





- Schakel 'Pop-upblokkering' uit voor alle websites of kies voor de optie 'instellingen' om de pop-upblokkering voor deze website aan te passen.



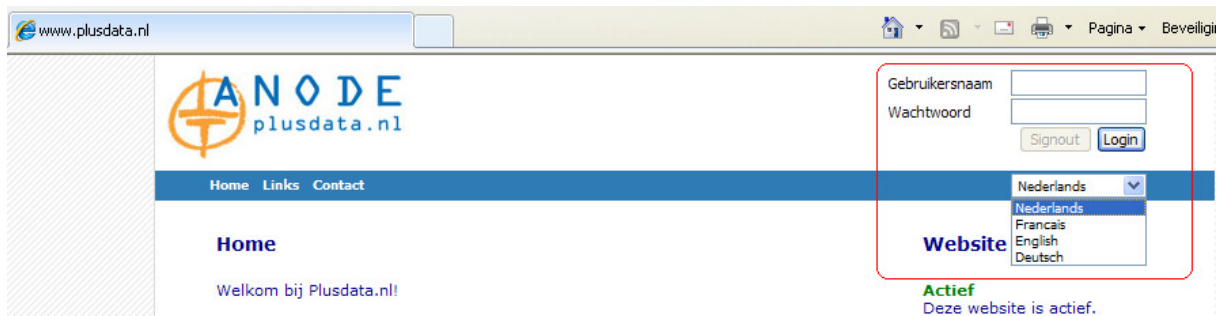
- Sluit de toepassing en bevestig met <OK>.

POP-UPS IN GOOGLE TOOLBAR

Ook in toolbars van Google en Yahoo (en andere zoekmachines) zit een Pop-up blokkeerfunctie. Ook deze Pop-up blokkeerfunctie moet uitgeschakeld zijn om met Plusdata te kunnen werken. Er is meestal ook de mogelijkheid om de Pop-up blokkeerfunctie voor één specifieke website uit te schakelen.

AANMELDEN PLUSDATA

- Start de internetverbinding op.
- Typ www.plusdata.nl in de adresbalk.
- Vul in de rechterbovenhoek uw 'Gebruikersnaam' en 'Wachtwoord' in.
- Login
- Kies eventueel een taal: Nederlands, Frans, Engels of Duits (dit niet nog niet werkzaam).

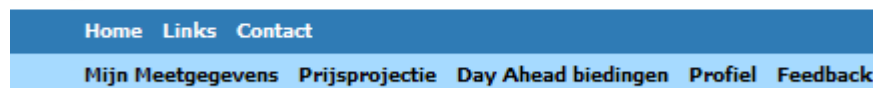


NB. De computer vraagt om uw gebruikersnaam en wachtwoord te onthouden. Wij adviseren u dit niet te doen. Voer steeds opnieuw uw gegevens in wanneer u Plusdata opstart.

Heeft u 3x achter elkaar met onjuiste gegevens getracht in te loggen of wanneer u uw gebruikersnaam en wachtwoord bent vergeten, dan kunt u een mail sturen naar info@anode.nl en ontvangt u zo snel mogelijk nieuwe inloggegevens. Uiteraard kunt u ook telefonisch contact opnemen met de klantenservice op nummer +31 180 64 44 00.

- Lees de disclaimer en accepteer deze.

NB. Als u op een andere computer of onder een ander profiel werkt moet dit opnieuw gebeuren.



Disclaimer

Disclaimer versie: 2006-11-28 16:00:00

Gebruikmaking van deze website betekent dat de gebruiker van deze site uitdrukkelijk de

1. Aansprakelijkheid